

15.04.18, ЦСР

Вызовы цифровизации



Алексей Крыловский, управляющий директор, к.э.н.
Консорциум Леонтьевский центр – AV Group





Консорциум Леонтьевский центр – AV Group
Стратегии, инвестиции, конкурентоспособность

LC-AV
КОМАНДА, ОТЧЕТЫ

ПРОЕКТЫ И МЕТОДИКА
РЕАЛИЗОВАННЫЕ ПРОЕКТЫ

НОВОСТИ КОНСОРЦИУМА
МЕДИАЦЕНТР



Консорциум
Леонтьевский центр — AV Group

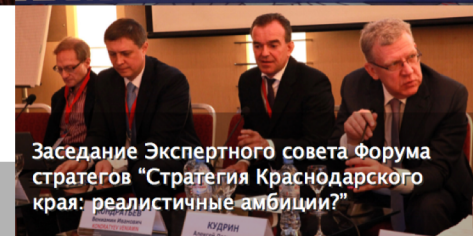


forumstrategov.ru



РЕСУРСНЫЙ ЦЕНТР
ПО СТРАТЕГИЧЕСКОМУ
ПЛАНИРОВАНИЮ

stratplan.ru



Заседание Экспертного совета Форума
стратегов “Стратегия Краснодарского
края: реалистичные амбиции?”

Санкт-Петербург-2030

Кубань-2030

Татарстан-2030

Алания-2030

Адыгея-2030

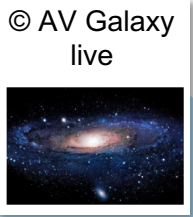
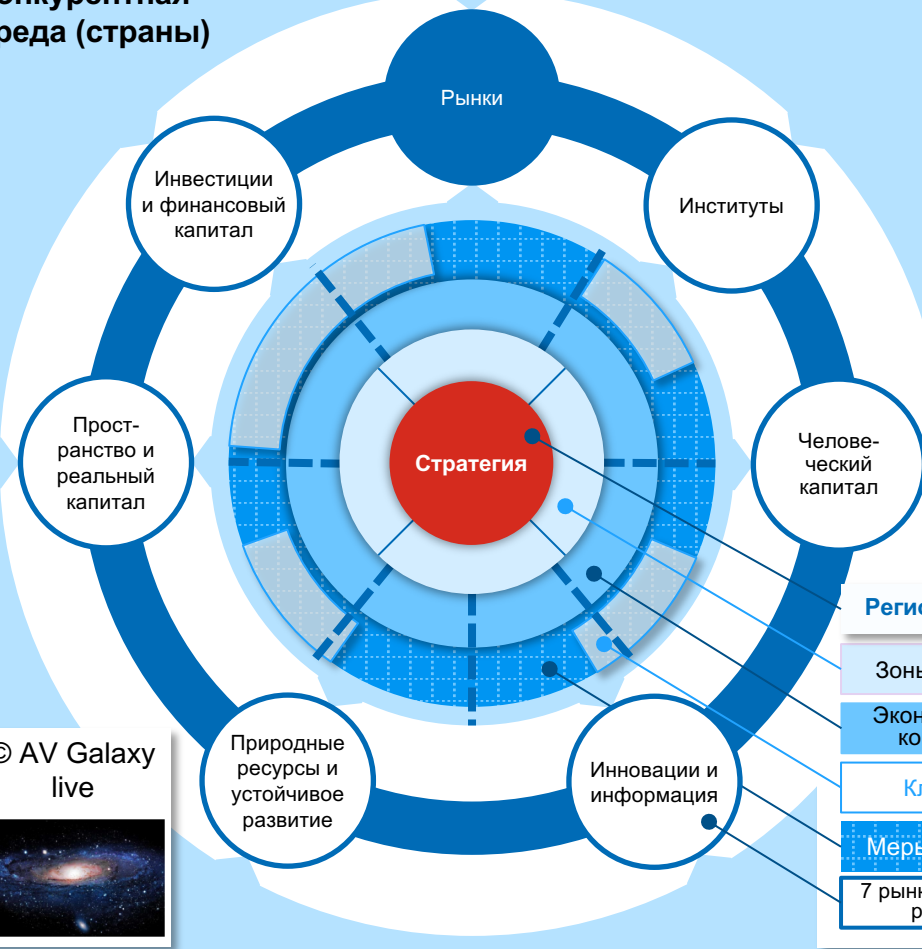
Форум стратегов

РЦСП



«Живая» система управления будущим (AV Galaxy) – методическая база Стратегии

Конкурентная среда (страны)



«Живая» система управления будущим AV Galaxy – интегральный методический подход, направленный на оценку и повышение конкурентоспособности региона и его отраслей специализации. Система отражает базовую идею – участие региона в борьбе за позиции в межрегиональной и глобальной конкуренции полюсов роста, в которых развиваются конкурентоспособные экономические комплексы и кластеры, создаются условия для привлечения и удержания капиталов. Система применяется на всех фазах разработки и реализации Стратегии

Система управления будущим фокусируется на стимулировании роста конкурентоспособности по ключевым направлениям

(AV Competitiveness):

- **G1. Рынки** (продукты и экономические комплексы)
- **G2. Институты** (государственные, частные и общественные)
- **G3. Человеческий капитал**
- **G4. Иновации и информация**
- **G5. Природные ресурсы и устойчивое развитие**
- **G6. Пространство и реальный капитал**
- **G7. Инвестиции и финансовый капитал**





О СТРАТЕГИИ

ИНВЕСТИРУЙ В
КРАСНОДАРСКИЙ
КРАЙ

ЭКОНОМИЧЕСКИЕ
КОМПЛЕКСЫ

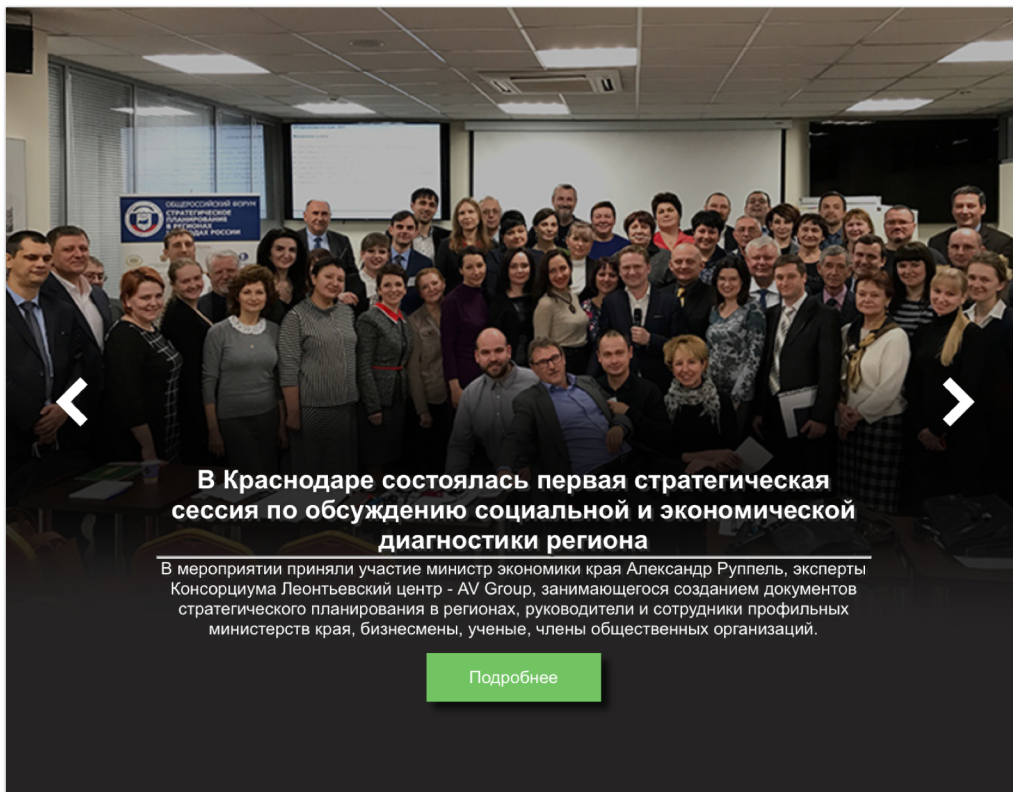
ЭКОНОМИЧЕСКИЕ
ЗОНЫ

НАПРАВЛЕНИЯ
КОНКУРЕНЦИИ

ПРОЕКТНЫЕ
ПЛОЩАДКИ

ЖИВАЯ
СТРАТЕГИЯ

Стратегия социально-экономического развития Краснодарского края



В Краснодаре состоялась первая стратегическая сессия по обсуждению социальной и экономической диагностики региона

В мероприятии приняли участие министр экономики края Александр Руппель, эксперты Консорциума Леонтьевский центр - AV Group, занимающегося созданием документов стратегического планирования в регионах, руководители и сотрудники профильных министерств края, бизнесмены, ученые, члены общественных организаций.

[Подробнее](#)

НОВОЕ

facebook

МНЕНИЯ



Обсудить стратегию развития Краснодарского края до 2030г.

05.09.2017

Кубань всегда открыта для инвестиций



Более 300 тысяч тонн хлеба произведут на Кубани в 2017 году

КОНКУРС

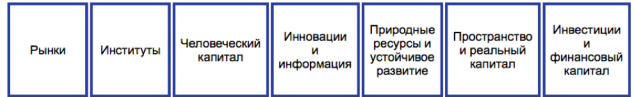
В РАМКАХ РАЗРАБОТКИ СТРАТЕГИИ СОЦИАЛЬНО-ЭКОНОМИЧЕСКОГО РАЗВИТИЯ КРАСНОДАРСКОГО КРАЯ ДО 2030 ГОДА РЕГИОНАЛЬНЫМ МИНИСТЕРСТВОМ ОРГАНИЗОВАН КОНКУРС:

«Моё будущее – Краснодарский край!»

Стратегия социально-экономического развития Краснодарского края

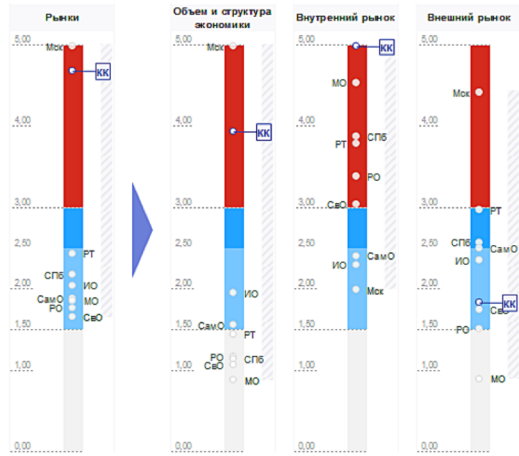
Конкурентоспособность
Экономические комплексы
Муниципальные образования

Направления конкурентоспособности:



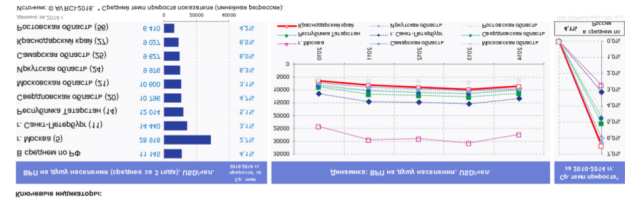
G1. Рынки

Обсудить



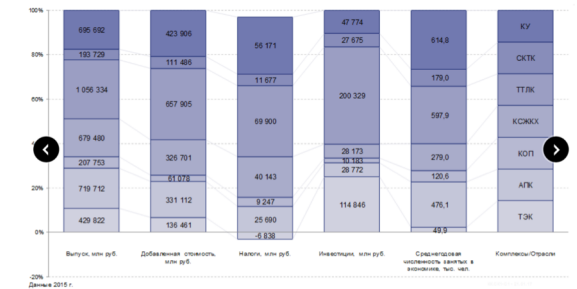
По направлению конкуренции "G1. Рынки" Краснодарский край занимает 2 место в России

Направление / факторы	Место в России	Рейтинг	Диапазон группы сравнения
Рынки	2	4,70	1,65 - 5,00
Объем и структура экономики	2	3,95	0,87 - 5,00
Внутренний рынок	1	5,00	1,99 - 5,00
Внешний рынок	26	1,83	0,89 - 4,43



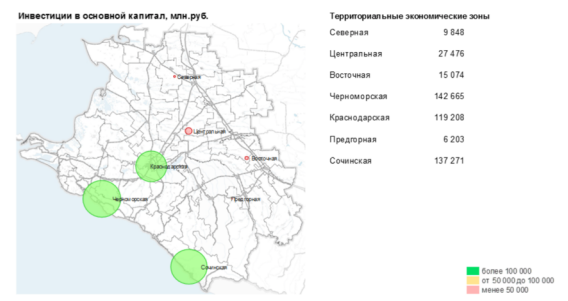
Ключевые показатели развития экономических комплексов

Экономика Краснодарского края в разрезе базовых экономических комплексов



Ключевые показатели текущего состояния экономических зон

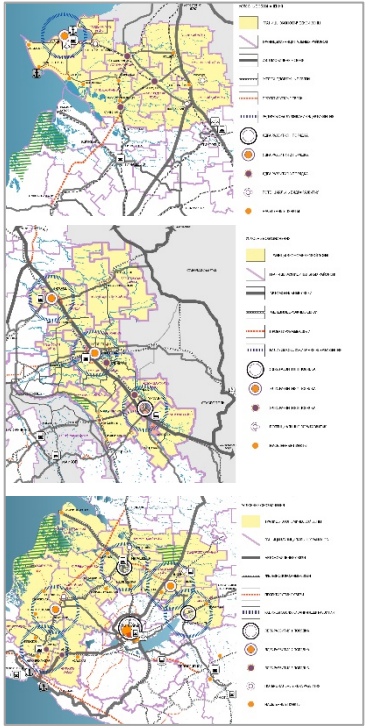
Инвестиции



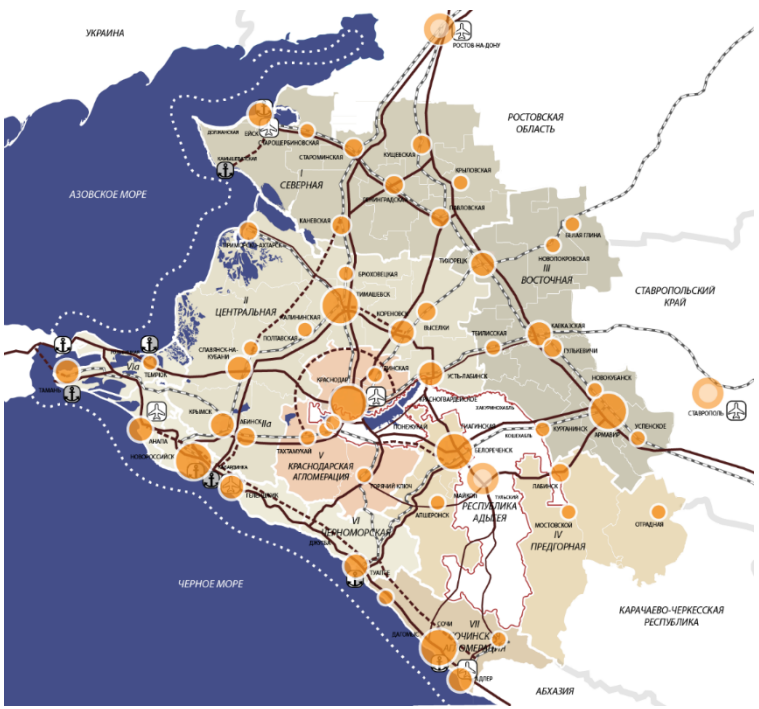
Опыт Консорциума LC-AV. Пространственные аспекты в стратегии «Кубань-2030»



Экономические зоны



Пространственный каркас



Ареалы-драйверы



	Центростремительная структура трамплина	Плюсовое влияние на индустриальную и городскую агломерацию в метрополитенской зоне	Экстенсивная модель структурной динамики: инерционность и неравномерность изменений	Дисбаланс с современным пространственным равновесием агломерации
ПРОБЛЕМЫ				
	Внезапное дезориентирование и дезориентирование	Внезапное транспортное дезориентирование, дезориентирование в метрополитенской зоне	Потенциал инерционного пространственного дезориентирования для развития агломерации	Исходный дисбаланс пространственной структуры
РЕШЕНИЯ				

Агломерации



Города





Стратегия социально-экономического развития Краснодарского края





О
СТРАТЕГИИ

ИНВЕСТИРУЙ В
КРАСНОДАРСКИЙ
КРАЙ

ЭКОНОМИЧЕСКИЕ
КОМПЛЕКСЫ

ЭКОНОМИЧЕСКИЕ
ЗОНЫ

НАПРАВЛЕНИЯ
КОНКУРЕНЦИИ

ПРОЕКТНЫЕ
ПЛОЩАДКИ

ЖИВАЯ
СТРАТЕГИЯ

ФОРУМ

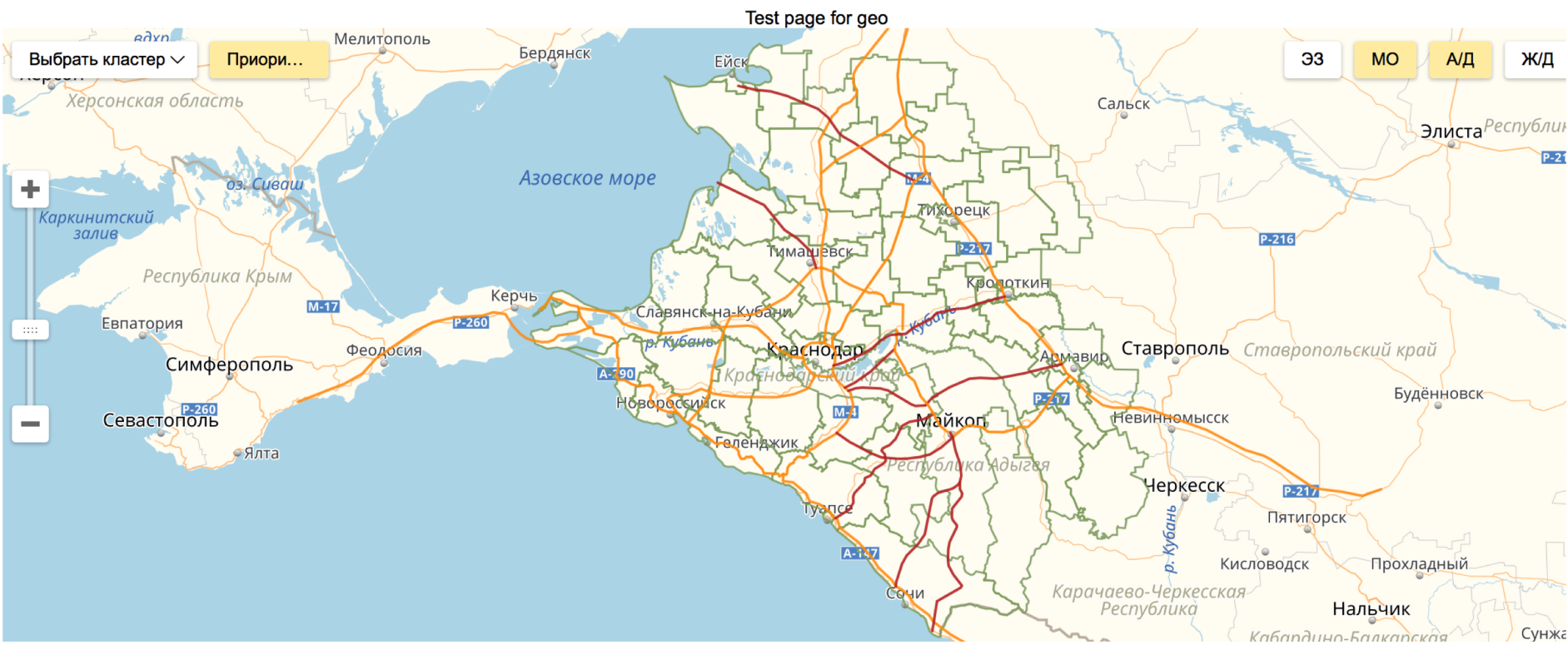
LC-AV.RU

Стратегия социально-экономического развития Краснодарского края





Стратегия социально-экономического развития Краснодарского края





Стратегия социально-экономического развития Краснодарского края

Test page for geo

Выбрать кластер ^ Приори... Мелитополь Бердянск Ейск Сальск Элиста Республика

- Южный экспортно-импортный хаб
- Умное сельское хозяйство
- Агропищевой субкластер
- Виноградно-винодельческий субкластер
- Рыбохозяйственный субкластер
- Субкластер пляжного и морского туризма
- ✓ Лечебно-оздоровительный субкластер
- Субкластер культурно-познавательного туризма
- Субкластер активного и экологического туризма
- Субкластер сельского (аграрного) туризма
- Кластер умной промышленности
- "Обучение через всю жизнь"
- "Здоровье и долголетие"
- "Культура Кубани – развитие творческих индустрий"





Стратегия социально-экономического развития Краснодарского края

Test page for geo

Выбрать кластер ^ Приори... ЭЗ **МО** А/Д Ж/Д

- Южный экспортно-импортный хаб
- Умное сельское хозяйство
- Агропищевой субкластер
- Виноградно-винодельческий субкластер
- Рыбохозяйственный субкластер
- Субкластер пляжного и морского туризма
- Лечебно-оздоровительный субкластер
- Субкластер культурно-познавательного туризма
- Субкластер активного и экологического туризма
- Субкластер сельского (аграрного) туризма
- Кластер умной промышленности
- "Обучение через всю жизнь"
- "Здоровье и долголетие"
- "Культура Кубани – развитие творческих индустрий"





О СТРАТЕГИИ

ИНВЕСТИРУЙ В КРАСНОДАРСКИЙ КРАЙ

ЭКОНОМИЧЕСКИЕ КОМПЛЕКСЫ

ЭКОНОМИЧЕСКИЕ ЗОНЫ

НАПРАВЛЕНИЯ КОНКУРЕНЦИИ

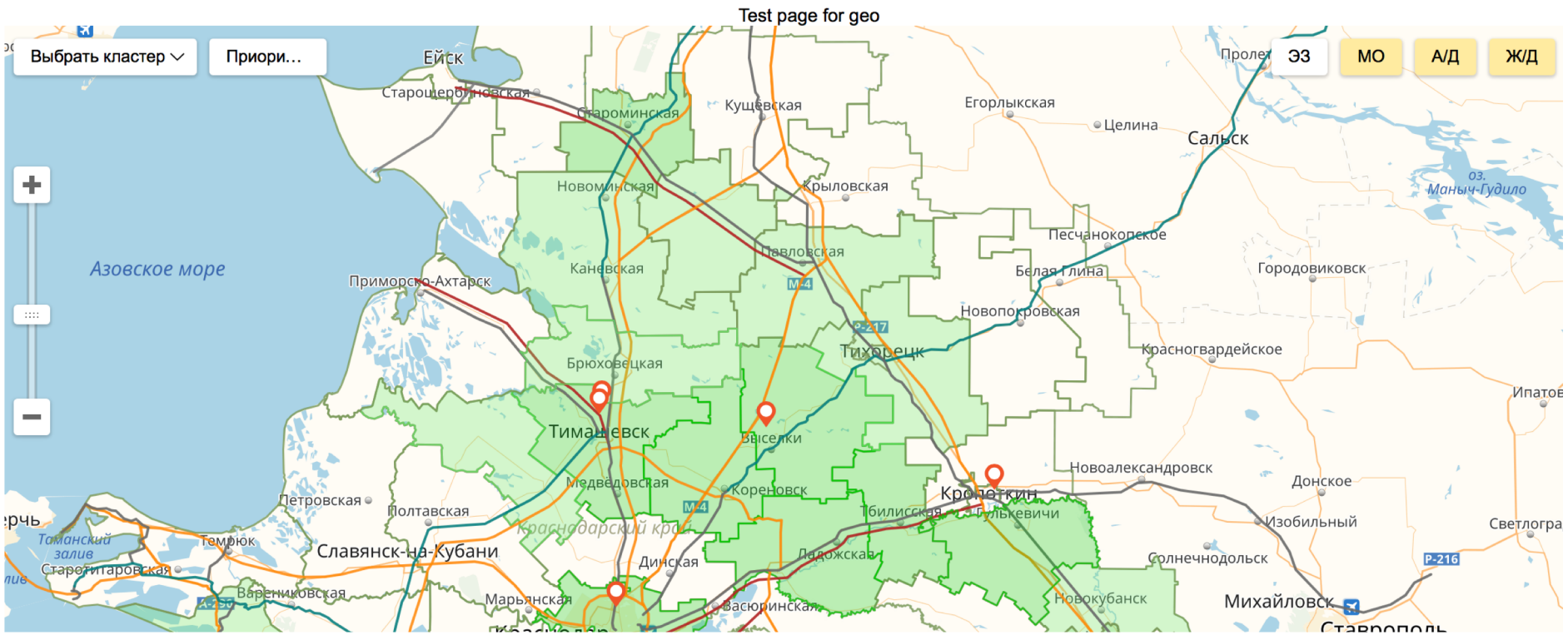
ПРОЕКТНЫЕ ПЛОЩАДКИ

ЖИВАЯ СТРАТЕГИЯ

ФОРУМ

LC-AV.RU

Стратегия социально-экономического развития Краснодарского края





Консорциум Леонтьевский центр – AV Group

- Консорциум Леонтьевский центр – AV Group консолидирует опыт команды профессионалов, реализовавшей более 1000 успешных проектов с 1991 г.
- Мы создаем работающие «живые» стратегии:
 - 1996 г. – первая в России стратегия – Стратегия Санкт-Петербурга.
 - 1996-2015 гг. – 20 территориальных стратегий.
 - 2013-2015 гг. – Стратегия «Татарстан-2030».
 - 2016-н.г. – Стратегия «Кубань-2030».
 - 2016-н.г. – Стратегия «Алания-2030».
 - 2016-н.г. – Стратегия «Адыгея-2030».
- Мы помогаем в реализации стратегий и росте конкурентоспособности:
 - Привлечение инвестиций: частных, государственных и государственно-частных. Разработка и сопровождение инвестиционных проектов.
 - Сопровождаем развитие бизнеса.
 - Проекты накопления и использования человеческого капитала.
- Мы развиваем стратегическое планирование и объединяем специалистов:
 - Форум Стратегов (www.forumstrategov.ru).
 - Ресурсный центр по стратегическому планированию (www.stratplan.ru).
 - Ассоциация специалистов по экономическому развитию территорий (АССЭТ).
 - Открытые инструменты стратегического планирования: AV Galaxy; 7SWOT; Механизм проектных площадок; Индекс конкурентоспособности регионов (AV RCI).

www.leontief-centre.ru

www.lc-av.ru

www.av-group.ru